





Acerca das advertências

 **ADVERTÊNCIA:** Uma **ADVERTÊNCIA** alerta para a possibilidade de danos materiais, ferimentos pessoais ou morte.

Informação importante — Instalar o kit de cabo da unidade de disco rígido

 **ADVERTÊNCIA:** Antes de trabalhar no interior do computador, leia as informações de segurança fornecidas com o mesmo. Para obter informações adicionais sobre melhores práticas de segurança, consulte a página principal de Conformidade regulamentar em www.dell.com/regulatory_compliance.

 **ADVERTÊNCIA:** Para evitar choques eléctricos, desligue sempre o computador da tomada eléctrica antes de remover e substituir as peças no computador.

O kit de cabo da unidade de disco rígido evita a dobragem ou eventuais danos no cabo ao recolocar a tampa da base inferior. O kit é constituído por:

- cabo flexível da unidade de disco rígido
- amortecedor de borracha

Como instalar o kit de cabo da unidade de disco rígido:

- 1 Retire a tampa da base inferior e a bateria.

 **NOTA:** Para saber como remover a tampa da base inferior e a bateria, consulte o *Manual de serviço* em support.dell.com/manuals.

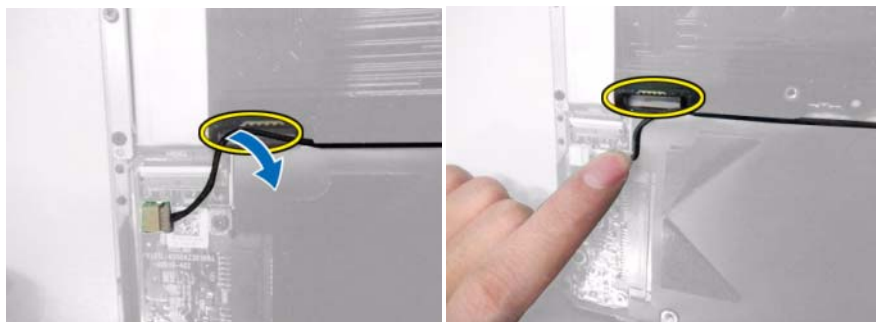
- 2 Desligue as extremidades do cabo flexível da unidade de disco rígido da placa do sistema e dos conectores da unidade de disco rígido.




- 3 Retire o cabo flexível da unidade de disco rígido da placa do sistema.

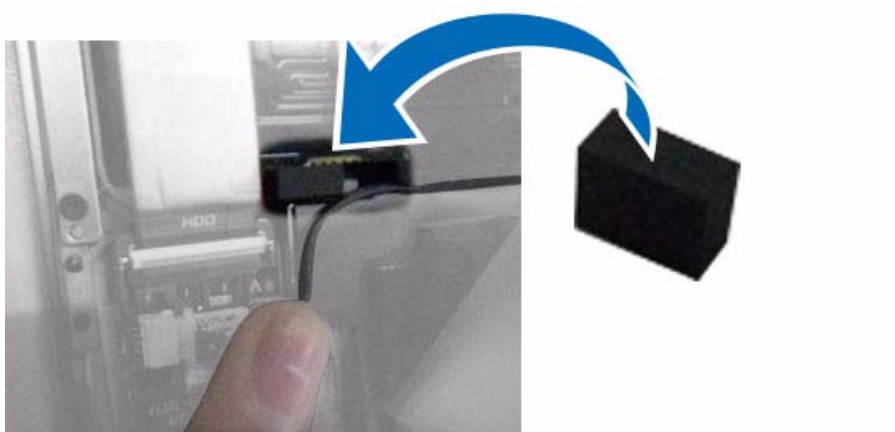


- 4 Disponha o cabo flexível da unidade de disco rígido de modo a permitir espaço para o amortecedor de borracha.




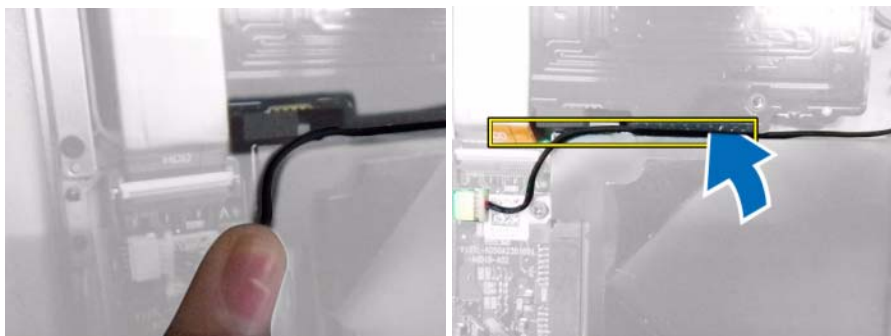
- 5 Retire a fita de lado duplo para fixar o amortecedor de borracha no computador.

 **NOTA:** Coloque o amortecedor de borracha conforme mostrado na imagem abaixo para proteger o cabo de substituição contra qualquer corte causado pela extremidade da placa do leitor de cartões.

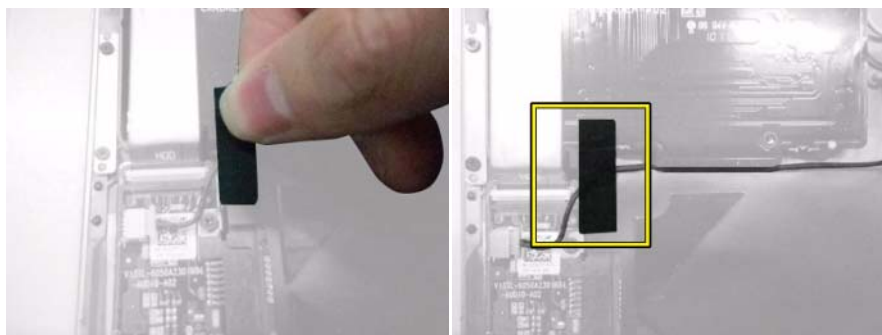


6 Volte a montar o cabo colocando o amortecedor de borracha.

 **NOTA:** O cabo deve ser premido entre a placa e a unidade de disco rígido.



7 Fixe a fita de lado duplo sobre o cabo e o amortecedor de borracha para garantir que o cabo fica seguro.



8 Remova cuidadosamente a fita de dupla face do cabo flexível da unidade de disco rígido de substituição.

9 Ligue a extremidade do cabo flexível com a indicação HDD ao conector da unidade de disco rígido.

- 10 Ligue a outra extremidade do cabo flexível ao conector da placa do sistema.



- 11 Pressione o cabo flexível da unidade de disco rígido, de modo a assegurar a colagem da fita de dupla face na extremidade da placa do leitor de cartões.



- 12 Recoloque a tampa da base inferior e a bateria.

 **NOTA:** Para saber como recolocar a tampa da base inferior e a bateria, consulte o *Manual de serviço* em support.dell.com/manuals.

Remover o kit de cabo da unidade de disco rígido

Para remover o kit de cabo da unidade de disco rígido, basta seguir os passos pela ordem inversa.



AVISO: Ao recolocar a tampa da base inferior, não exerça qualquer pressão, pois isso poderá danificar o cabo flexível da unidade de disco rígido.

As informações deste documento estão sujeitas a alteração sem aviso prévio.

© 2013 Dell Inc. Todos os direitos reservados.

É estritamente proibida qualquer reprodução destes materiais sem autorização por escrito da Dell Inc.

Marcas comerciais utilizadas neste texto: Dell™, o logótipo DELL e Vostro™ são marcas comerciais da Dell Inc.

Outros nomes e marcas comerciais podem ser mencionados neste documento como referência às entidades que invocam essas marcas e nomes ou os seus produtos. A Dell Inc. nega qualquer interesse de propriedade sobre outras marcas e nomes comerciais que não os seus.